

Activité en AP première

S'appropriier le descriptif présenté à l'oral des EAF

Maîtriser les auteurs des œuvres étudiées, les dates et les mouvements littéraires et culturels

Objectif

Au lieu de travailler à partir des frises chronologiques qui existent dans les manuels de Lettres, il s'agit de créer une frise chronologique « personnalisée », en y faisant figurer uniquement les auteurs étudiés pendant l'année.

Outil

Site <http://www.frisechronos.fr/>

Présentation sur tice-education :

<https://www.tice-education.fr/index.php/tous-les-articles-er-ressources/articles-internet/752-frisechronos-un-site-pour-creer-des-frises-chronologiques>

frise chronologique

Construisez votre frise

La Révolution

Créez, générez et imprimez gratuitement vos frises chronologiques.

- Créer des frises **générales** (de -5000 à nos jours) avec ou sans césures, **contemporaines** (périodes après JC), **horaires** (dates précises en heure:minute) ou **géologiques** (en millions ou milliards d'années) avec ou sans césures
- Générez-les en **pdf, image, Excel, Open Office** ou en **3D** (webGL)
- Sauvegardez votre frise pour pouvoir la recharger et la modifier ultérieurement

Grand choix d'objets à votre disposition : période (texte intérieur ou extérieur, en bande horizontale), événements (avec ou sans image, en bande horizontale), image seule, zone de texte libre, cadre de regroupement

Tous les objets sont personnalisables : couleur du texte, du fond et du cadre, la taille, le style et la position des textes, format des dates, format des pages (A4 ou A3)

Nouveau : une bibliothèque d'événements est à votre disposition pour compléter votre frise (**2462 éléments de -1000 à 2013**). Elle contient des événements historiques ainsi que la naissance et la mort de personnages célèbres.

Biographie

Marie Curie
Biographie de Marie Curie
CestifFranc - 29/09/2014
La vie de Che Guevara
la vie de che Guevara resumé pour mon dossier d'espagnol(elle est en espagnol)
Loukas - 10/05/2015
Charles Darwin
Vis de Charles Darwin sunnn - 30/11/2013
La vie de George Sand
Vis de George Sand Louite - 22/12/2013
La vie de Montaigne
La biographie de Michel de Montaigne Sawanka - 20/01/2013

Divers

frise 19eme
français
nana75 - 18/09/2013
Scientifiques de l'Antiquité
Frise à destination des 8e-5e, qui présente quelques grands savants de l'Antiquité et les applications de leurs découvertes dans l'histoire
MeBo - 27/03/2014
mouvementsXX
oeuvres et mouvements du XX
cbourdenet - 28/01/2013
Le stoïcisme antique
frise chronologique du stoïcisme antique
Pheibou - 27/12/2014
S.V.T Mme Ledu
Frise Chronologique chapitres 2 et 3
Piquet Guénolé 151 - 16/01/2014
Evolution de la prise en compte de la nature dans la société
Frise de BTSA GPN
laura - 21/09/2013
Frise chronologique des séries télévisées de OZ à Boardwalk Empire
Frise chronologique des séries télévisées de OZ à Boardwalk Empire en passant par Les Soprano, Mad Men et Sons of Anarchy.
Pyronak - 09/11/2014
Filmography of Robert Pattinson
Film of Robert Pattinson of 2004 to 2015
steph87 - 01/03/2014
Crétail-Soleil

Pré-requis

Pour utiliser l'éditeur de frise il faut :

- utiliser le navigateur Chrome 16+, Firefox 11+ ou Internet Explorer 10+
- activer le javascript
- autoriser les popups pour ce site (pour voir les fichiers générés)
- dans options avancées/téléchargement, sélectionner "toujours demander"
- Les frises en 3D ne sont visibles qu'avec Chrome et Firefox

Communauté

Vous pouvez commenter et échanger sur la page facebook de Frisechronos.
N'hésitez pas à faire vos remarques, propositions d'améliorations ou suggestion de nouvelles fonctionnalités.

Démonstrations en vidéo

- [Pour commencer](#)
- [Les différents objets](#)
- [Sauvegarde et chargement](#)
- [Utilisation des types de périodes](#)
- [Comment utiliser les cadres](#)
- [Comment utiliser les images seules](#)
- [Dessiner des lignes et des flèches](#)
- [Multi-sélection d'objets](#)
- [Bibliothèque d'événements](#)
- [Frise en millions ou milliards d'années](#)
- [Frise pour les élèves](#)
- [Frise en 3D](#)
- [Animation de frise en 3D](#)

Conditions d'utilisation

Pour nous contacter : support@frisechronos.fr

2.5

La prise en main, rapide, est facilitée par les différents tutoriels (démonstration en vidéo). On peut au préalable donner aux élèves l'adresse du site et leur demander de visionner les différentes vidéos de démonstration pour se familiariser avec le mode d'emploi du logiciel.

Le document suivant, créé par Falquet Jean-Christian, LP François Rabelais, Dardilly, et mis en ligne sur le site de l'académie de Lyon, facilite cette prise en main.

https://www2.ac-lyon.fr/enseigne/lettres-histoire/IMG/pdf/Tutoriels_Creer_une_frise_chronologique.pdf

Celui-ci, synthétique, établi par le collègue Jean-Amans, peut servir d'aide-mémoire.

ODF] Fiche pratique pour l'utilisation de Frise Chrono - Collège Jean-Amans

jean-amans.entmip.fr/lectureFichiergw.do?ID_FICHIER=1700

Frise chrono. Outil en ligne pour réaliser des frises chronologiques :

<http://www.frisechrono.fr/DojoMain.htm>. A gauche se trouve à l'ouverture de frisechrono.

Tâches

Réaliser deux types de frises pour assimiler les repères temporels liés à chaque séquence et s'appropriier le travail de l'année :

- une frise chronologique par séquence
- une frise chronologique récapitulant les différentes séquences (pour les lectures analytiques uniquement)

Ces documents synoptiques seront d'autant plus parlants (en complément de la liste des textes figurant dans le descriptif) qu'ils auront été créés par les élèves eux-mêmes. Recherchant par exemple sur Internet les documents iconographiques étudiés pour les enregistrer au format JPEG, ils mémoriseront plus aisément les œuvres en question.

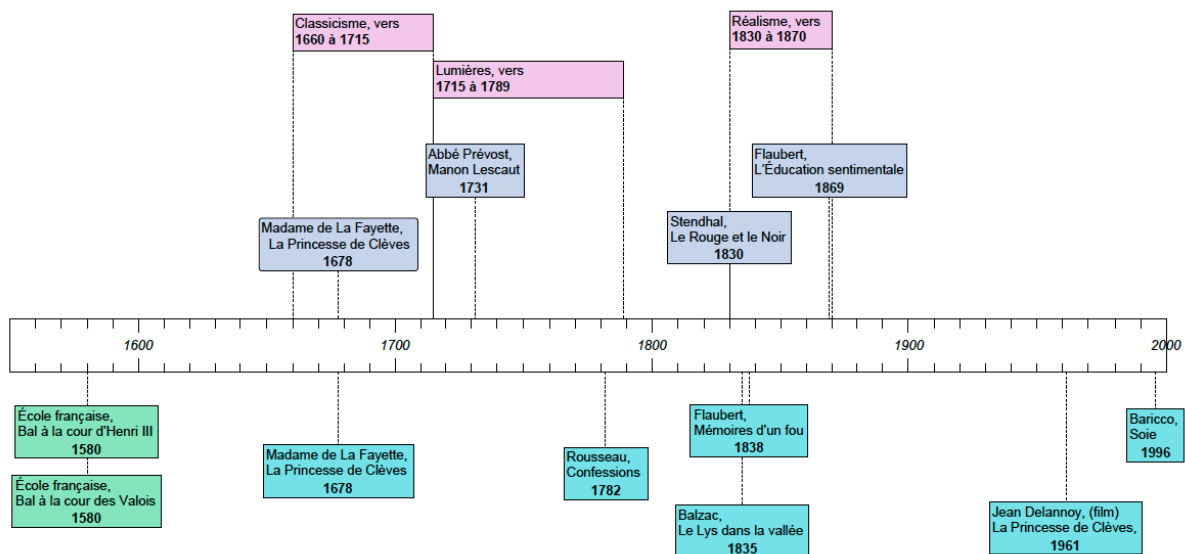
Consignes de gestion de la barre du temps pour les exemples 1 et 2

Au-dessus : mouvements littéraires et culturels (bandeaux) + lectures analytiques (code couleur)

Au-dessous : textes et documents complémentaires (code couleur pour différencier textes, tableaux...). Pour les documents iconographiques, possibilité d'insérer l'image au format JPEG.

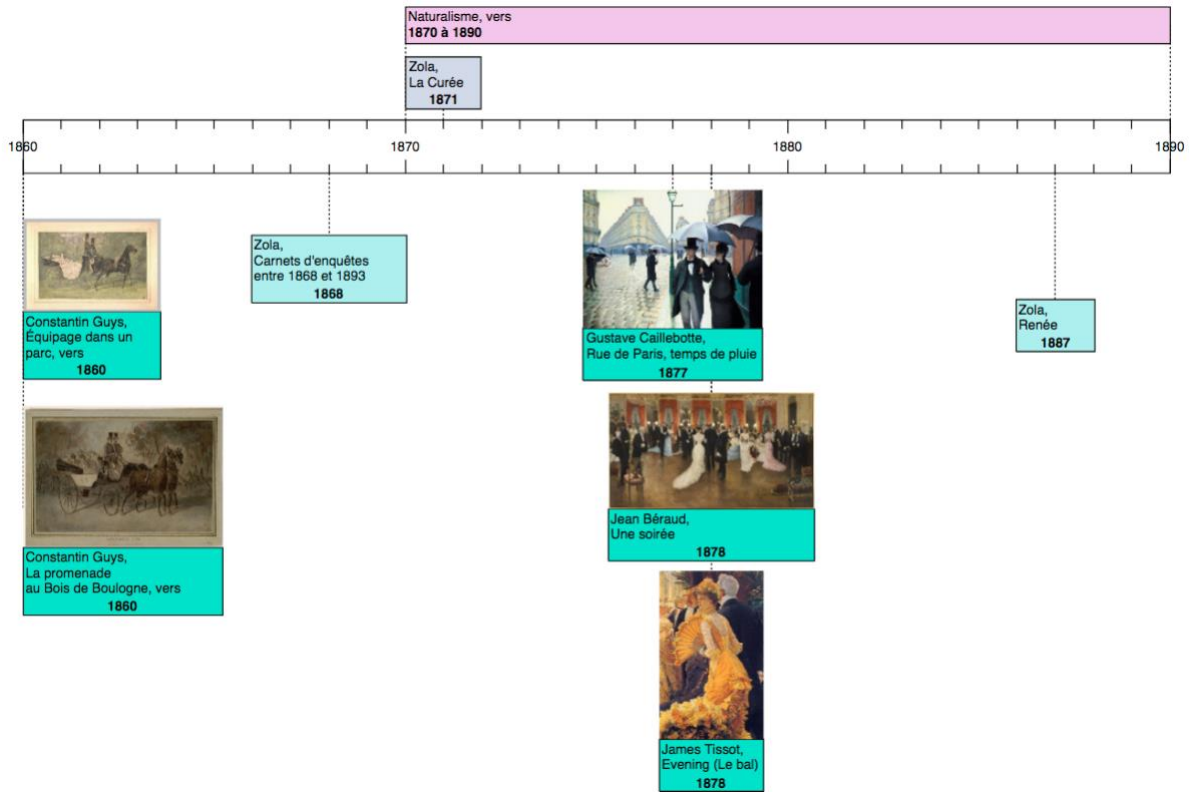
Exemple 1

Séquence sur le topos de la rencontre amoureuse dans le roman



Exemple 2

Séquence sur *La Curée*, Zola



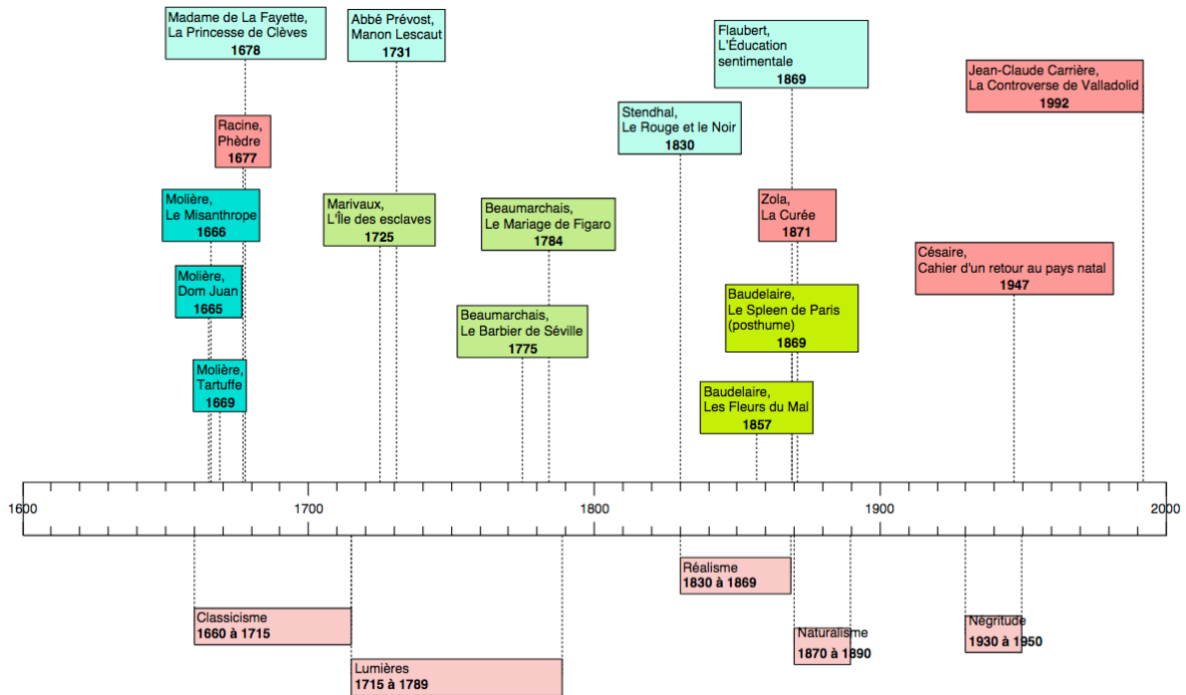
Exemple 3

Descriptif présenté à l'oral

Consignes de gestion de la barre du temps pour l'exemple 3

Au-dessus : lectures analytiques (code couleur Œuvre intégrale / Groupement de textes)

Au-dessous : mouvements littéraires et culturels (bandeaux)



Michèle Delaporte, Lettres modernes
Lycée Les Fontenelles, Louviers